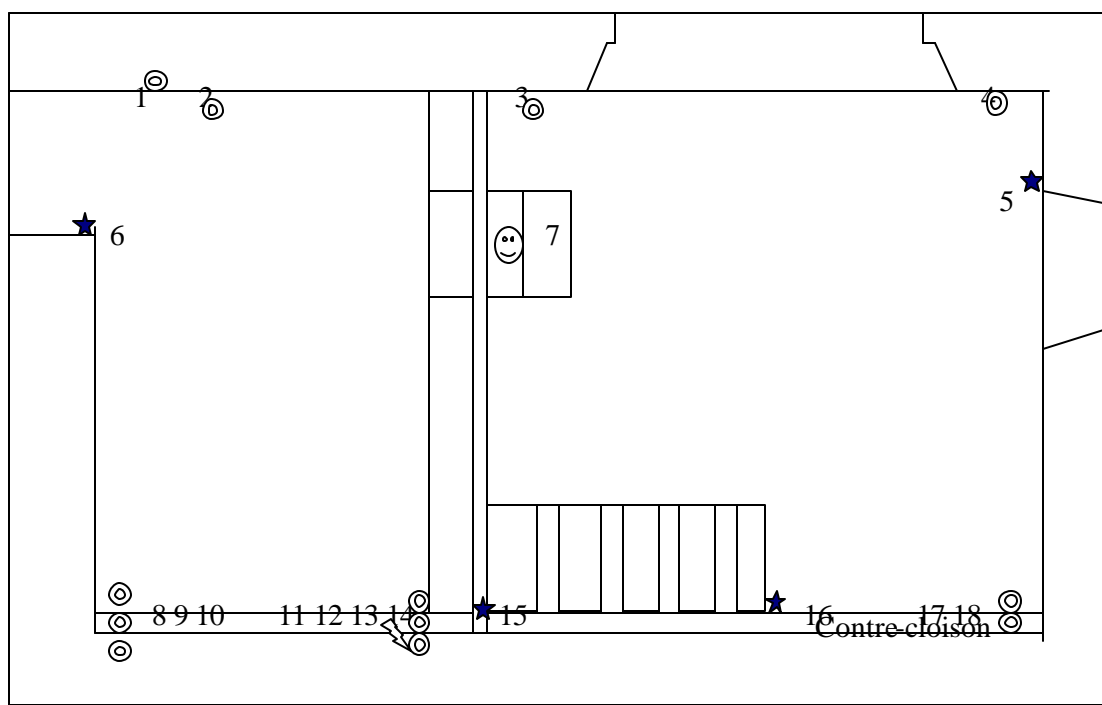


Alain Blondel
590 route d'Ornex
01280 Prévessin-Moëns
04 50 40 78 70
portable 00 41 79 201 4058
alain.blondel@cern.ch

Prévessin, le 19-02-2002

Schéma électrique pour grange CANAC



1. prise électrique sur la mezzanine
2. 3. 4. Prises au niveau du sol dans la cuisine (1) ou dans la salle (2,3)
5. et 6 va et viens gouvernant la lampe 7 située sous la poutre mezzanine au dessus du passage ou, plutot legerement sur le coté pour qu'on ne se cogne pas la tête dans la lampe .
8. 11 prises au niveau du sol
- 9 12 prises au niveau plan de travail
- 10 13 prises au niveau mezzanine
- 14 arrivée d'électricité niveau éléments de cuisine.
- 15 et 16 va et viens gouvernant la lampe plafonnier mur du fond de la mezzanine a coté de la fenêtre du haut.
- 17 prise au niveau sol
- 18 prise sur contre-cloison.